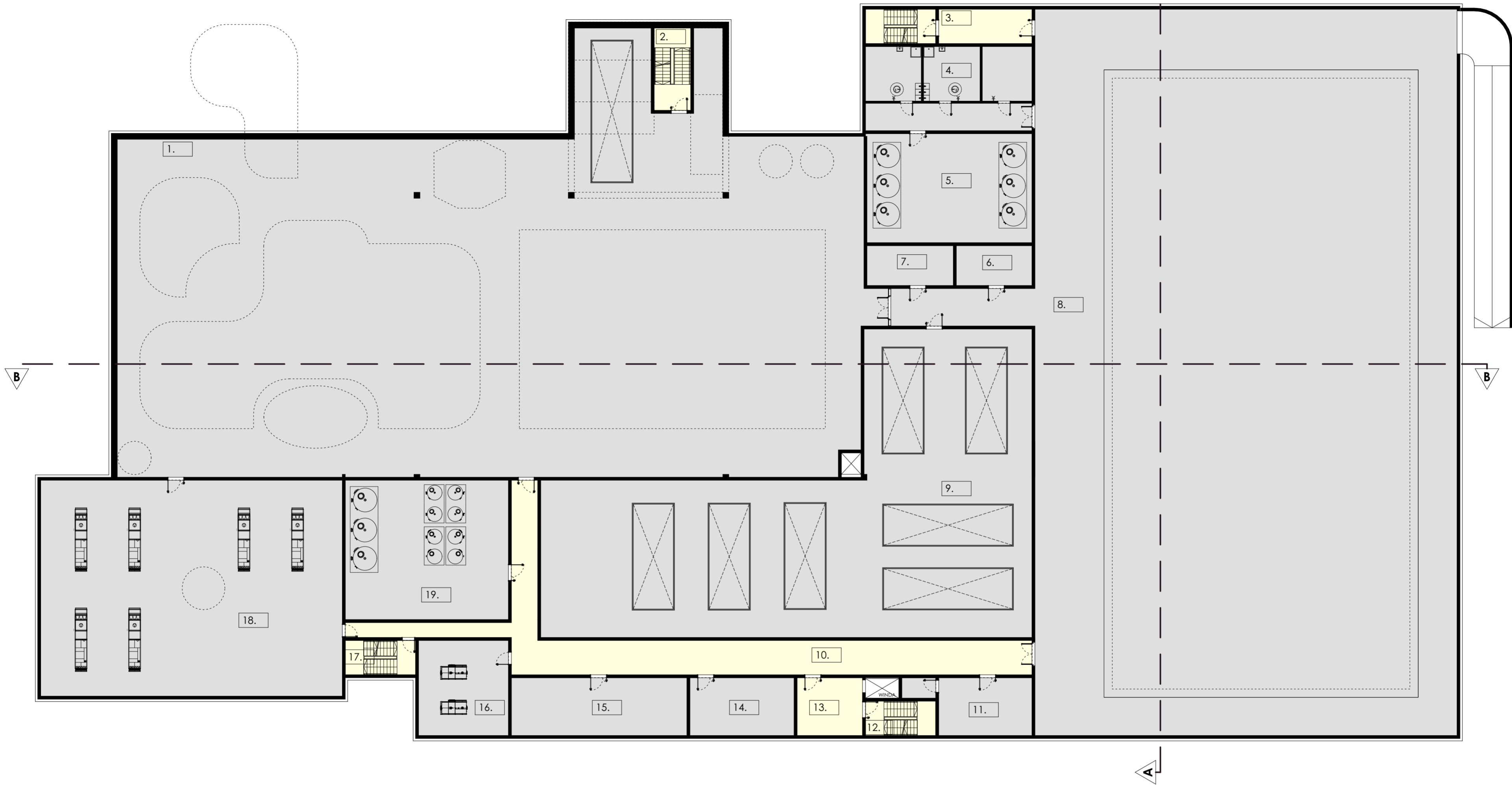


WARIANT 2  
RZUT KONDYGNACJI -1



1.	PODBASENIE TECHNICZNE	1873.45 m <sup>2</sup>
2.	KŁATKA SCHODOWA	21.26 m <sup>2</sup>
3.	KOMUNIKACJA	39.61 m <sup>2</sup>
4.	MAGAZYNY CHEMII BASENEWEJ	94.79 m <sup>2</sup>
5.	POMIESZCZENIE FILTRÓW	127.92 m <sup>2</sup>
6.	MAGAZYN	21.27 m <sup>2</sup>
7.	MAGAZYN	24.30 m <sup>2</sup>
8.	PODBASENIE TECHNICZNE	2201.05 m <sup>2</sup>
9.	ZBIORNIKI BASENEWE	723.55 m <sup>2</sup>
10.	KOMUNIKACJA	173.49 m <sup>2</sup>
11.	POMIESZCZENIE TECHNICZNE	42.84 m <sup>2</sup>
12.	KŁATKA SCHODOWA	17.02 m <sup>2</sup>
13.	PRZEDSIONEK	26.67 m <sup>2</sup>
14.	POMIESZCZENIE TECHNICZNE	42.44 m <sup>2</sup>
15.	POMIESZCZENIE TECHNICZNE	71.54 m <sup>2</sup>
16.	POMIESZCZENIE TECHNICZNE	60.30 m <sup>2</sup>
17.	KŁATKA SCHODOWA	17.02 m <sup>2</sup>
18.	POMIESZCZENIE TECHNICZNE	459.47 m <sup>2</sup>
19.	POMIESZCZENIE TECHNICZNE	160.31 m <sup>2</sup>

6198,30 m<sup>2</sup>

LEGENDA OZNACZEŃ GRAFICZNYCH:  
STREFA TECHNICZNA  
STREFA WEJŚCIOWA I KOMUNIKACJA

Wszystkie prawa zastrzeżone. Kopie z prawem reprodukcji lub odesłaniem osobom trzecim tego rysunku lub jego części bez wyraźnego upoważnienia autora.			
Inwestor: Gmina Konstancin-Jeziorna ul. Piaseczyńska 77, 05-520 Konstancin-Jeziorna			
Projekt: ANALIZA POTENCJAŁU DZIAŁKI DLA ZADANIA "OPRACOWANIE KONSEPCJI ANALITYCZNO-PROJEKTOWEJ BASENU SPORTOWEGO NA GMINNEJ DZIAŁCE PRZY UL. WILANOWSKIEJ W KONSTANCINIE-JEZIORNIE"			
Adres: ul. Wilanowska, Konstancin-Jeziorna działka nr 6/10, obręb 03-23			
Wykonawca:	AGRARIA Sp. z o.o. ul. M. Konopnickiej 6 00-491 Warszawa		
Projektant główny:	mgr inż. arch. Piotr Mróz	Numer uprawnień:	7/Sz/2002
Zespół autorów:	mgr inż. arch. Agnieszka Napieraj		
Stadium:	ANALIZA POTENCJAŁU - UPROSZCZONA KONSEPCJA		
Wzrost:	ARCHITEKTURA	Data:	09.2025 r.
Nazwa rysunku:	RZUT KONDYGNACJI -1 - WARIANT 2		
	Skala:	1:250	
	Numer rysunku:	W2-A1	Strona: